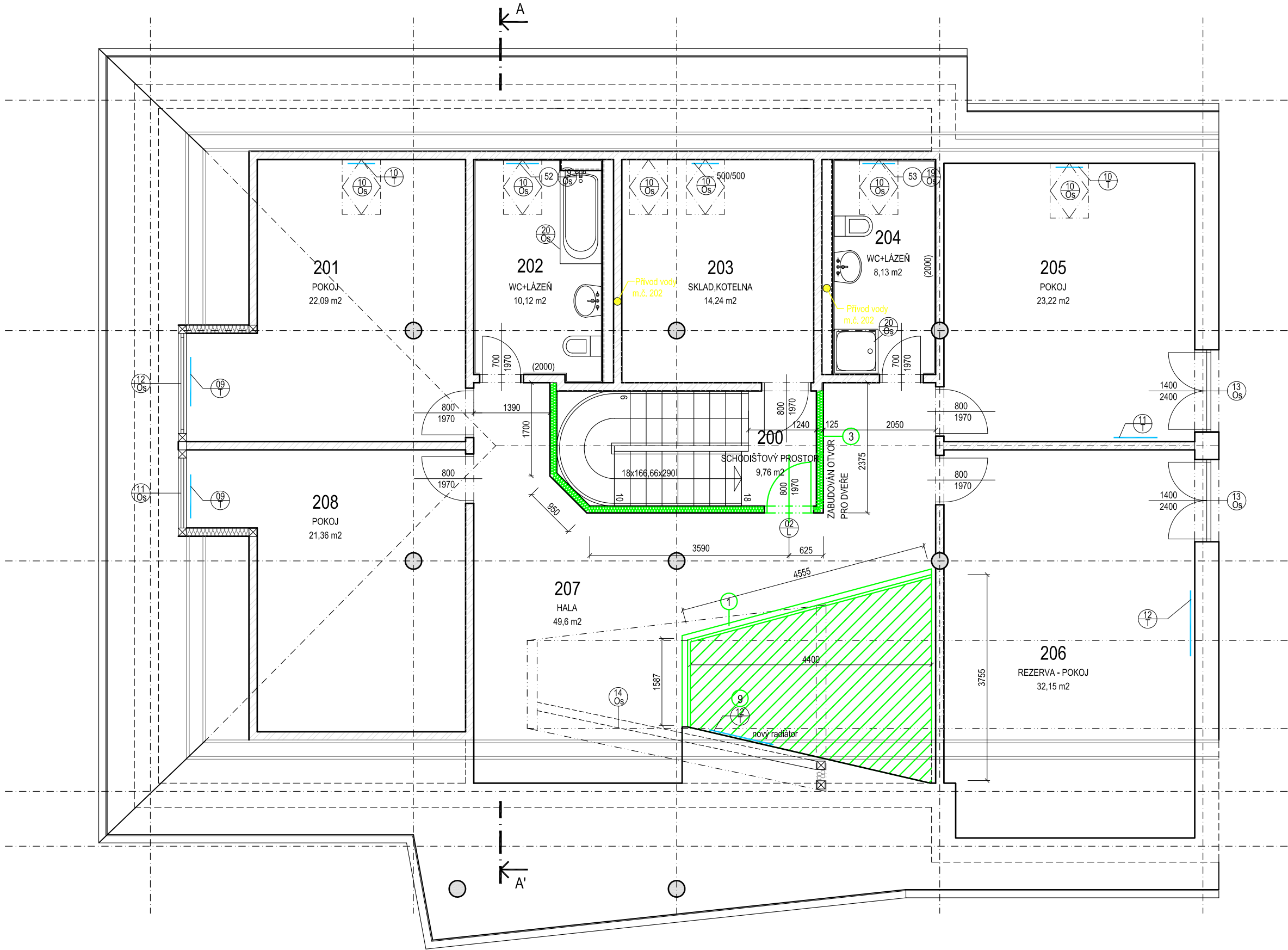


PŮDORYS PODKROVÍ M1:75



STAVEBNÍ ÚPRAVY OBJEKTU

A) Objekt SO.06 (parc.č. 2610/18)

- 1 ZASTROPENÍ OTVORU VE STROPNÍ DESCE NAD 1.NP
- odstranění zábradlí a kovových prvků lemujících otvor ve stropě
 - demontáž zavěšených stropních svítidel v rámci otvoru
 - zastropení otvoru v ploše cca 12 m²
- DODÁVKA A MONTÁŽ LEHKÉ STROPNÍ KONSTRUKCE vřz statika
- lemování šikmých hran úpalky ocelového válcovaného profilu UPE 200 v délce 0,75 m/ks + přivařená plochá ocel 100/8/140 - a 500 mm, válcovaný profil kotven pomocí závitové tyče M16 vlepené do betonové stropní desky s vyvrtaným otvorem Ø18 mm do hloubky min. 200 mm - počet ks celkem 8 ks
 - dřevěné trámký 80/180 a 500 mm osazený na ocelovou konstrukci zaklapeno OSB deskami v tl. 18 mm
 - zavěšený SDK podhled s požární odolností R30 v systémovém provedení na ocelovém roštu
 - celková plocha podhledu bude cca 12 m²
 - spodní hrana podhledu ve v. 2,7 m
- 1a DODÁVKA A MONTÁŽ KONSTRUKCE PODLAHY S KRYTINOU Z PVC DO M.Č. 207
- krytina z homogenního PVC třídy zátěže 33
 - celoplošná disperzní penetrace na savé podklady
 - 2 x sádrokartonová deska pro suché podlahy v tl. 12,5 mm (lepené desky, sponkované)
 - kročejová izolace z MW tl. 30 mm - maximální stlačení vrstvy do 2 mm
 - ukončení po obvodě soklovou lištou
 - v ploše 12 m²
- 2 ROZDĚLENÍ MÍSTNOSTÍ 109 (KUCHYŇ) A 110 (OBYTNÝ PROSTOR)
- příčka tl. 125 mm s opláštěním trvanlivými sádrovákníty deskami s dvojitým opláštěním, odolnost vůči poškození + MW v tl. 50 mm
 - příčka do výšky stropu - 2,7 m
- 2a DODÁVKA A MONTÁŽ DVEŘÍ o rozměrech 900/1970 mm včetně zámků s vložkou, dveře plné, bez zasklení více vřz tabulka PSV
- vytvoření otvoru o rozměrech 1250/750 mm do příčky + 08 paracet
- 3 ROZDĚLENÍ PROSTORU MÍSTNOSTI Č. 207 (HALA)
- příčka tl. 125 mm s opláštěním trvanlivými sádrovákníty deskami s dvojitým opláštěním, odolnost vůči poškození + MW v tl. 50 mm
 - příčka do výšky stropu - 2,6 m
- 3a DODÁVKA A MONTÁŽ DVEŘÍ o rozměrech 800/1970 včetně zámků s vložkou, dveře plné, bez zasklení více vřz tabulka PSV
- zabudování otvoru pro možnost budoucího osazení dveří o rozměrech 800/1970
- 4 INSTALACE BEZPEČNOSTNÍCH FÓLIÍ DO OKEN A DVEŘÍ
- instalace fólií zabráňujících rozříznutí skel
 - instalace do veškerých sídených výplní oken i dveří (vnitřních i vnějších), včetně střešních oken
 - více vřz výpis PSV
- 5 ZABEZPEČENÍ OKEN S MOŽNOSTÍ VĚTRÁNÍ
- oprava kování stávajících okenních výplní
 - seřizení stávajících okenních výplní
 - dodávka a montáž uzamykací patky na oštění oken zabráňující plnému otevření oken
 - více vřz výpis PSV
- 6 ZABEZPEČENÍ RADIÁTORŮ Z DŮVODU BEZPEČNOSTI
- demontáž stávajících otopných těles v místnostech č. 102, 112, 202 a 204,
 - výměna stávajících otopných těles v místnostech č. 102, 112, 202 a 204 za žebříkovou topkila
 - stávající radiátory v obytných místnostech budou zakryty dřevěným obložním
 - nová otopná tělesa vřz bod 9 níže
- 7 OTEVÍRACÍ OKÉNKO PRO DVEŘE DO m. č. 104
- vyřiznutí otvoru do stávajícího dveřního křídla
 - osazení výrobku s možností otevírání okénka
 - rozměr otevíracího okénka 400 x 400 mm
 - stávající dveře budou opatřeny zámkem s vložkou
 - více vřz výpis PSV
- 8 VYBAVENÍ SOCIÁLNÍHO ZÁZEMÍ VČETNĚ STAVEBNÍCH ÚPRAV
- instalace nových výrobků v m.č. 102, 112, 202, 204 s možností směšování teplé vody u zdroje s nastavitelnou teplotou
 - zařizovací předměty budou ponechány stávající
 - stavební úpravy budou specifikovány ve výkresu č. 8 a 9
- 9 ÚPRAVA ROZVODŮ VODY, TOPENÍ, ELEKTRO A OSVĚTLENÍ
- rozvody vody, topení a elektro budou upraveny dle požadavků vzniklých novými dispozicemi a rozvody v sociálním zázemí
 - stávající svítidla se skleněnými kryty budou vyměněna za svítidla s kryty plastovými - vřz. ELEKTRO
 - zrušení radiátoru v m.č. 110 (1.NP, pod oknem), prodloužení přípojovacího potrubí radiátoru do podkroví, umístění nového radiátoru s rozměry 1200 x 500 mm včetně zabezpečení
 - úprava elektr a osvětlení v samostatné části dokumentace
 - nová otopná tělesa: 50 - rozměr: 1200/600 51 - rozměr: 1200/600; KRC otopný žebřík, rohové šroubení, přímý ventil s termohlavici antivandal 52 - rozměr: 900/750; otopný žebřík, rohové šroubení, přímý ventil s termohlavici antivandal 53 - rozměr: 900/750; otopný žebřík, rohové šroubení, přímý ventil s termohlavici antivandal
 - na přívodu studené a teplé vody do sociálních zařízení osadit do zdi termostatický směšovací ventil pro omezení teploty teplé vody (nastavení 35-60°C), osazení dvířky 300 x 300 mm

- 1b ZESÍLENÍ SKRYTÉHO BETONOVÉHO PRŮVLAKU - 8 ks
- vyřiznutí otvorů ve stávající fasádě včetně polystyrenu v tl. 100 mm - vyřiznutí zátky Ø 50 mm 8 x chemická kotva M16 x 650 (vlepti min. 600 mm) - celoplošná disperzní penetrace na savé podklady
 - zpětné vyplnění otvoru polystyrenem s přetmelněním a nanesením tenkovrstvé omítky

B) VENKOVNÍ KLIDOVÁ ZÓNA

- 10 - oplocení venkovního travnatého pozemku pro vytvoření klidové zóny pro klienty
- konstrukce oplocení bude tvořena ocelovými sloupky kotvenými do vyvrtaných základů s pleťtem bez podhrabových desek v. 1,8 m, vše v barvě zelené
 - vstup do venkovní klidové zóny bude tvořen vstupní uzamykatelnou dvoukřídlovou branou vřz PSV
 - šířka vstupní brány 3 m
 - stávající zpevněná pochůzní plocha bude prodloužena směrem ke vstupní bráně
 - vybourání stávající betonové obruby v délce 10 m
 - osazení nové betonové obruby ze záhonového obrubníku v délce 49 m
 - provedení chodníku ze zámkové dlažby v ploše 75 m²
 - v prostoru klidové zóny budou umístěny 4 ks venkovních lavíček
 - celková plocha oplocené klidové zóny 330 m², rozměr 30 x 11 m
 - více vřz celková situace stavby

C) OPATŘENÍ PROTI VNIKÁNÍ POVRCHOVÉ VODY NA SEVERNÍ FASÁDĚ OBJEKTU

- 11 - přesahování okolního terénu s možností zachycení povrchové vody před objektem
- odkopání okapového chodníku v místě nebezpečných ploch
 - osekání keramických pásků na soklu objektu
 - odhalení vodorovné hydroizolace na objektu
 - kontrola stavu dešťové kanalizace objektu včetně kamerové zkoušky v rámci realizace stavby
 - provedení nové svislé hydroizolace s napojením na stávající vodorovnou hydroizolaci s dotěsněním u otvorových výplní
 - provedení drenáže v odkapané části soklu s odvodněním
 - ochráníení hydroizolace novopou fólií, zaspání okapového chodníčku kačírkem
 - nové provedení soklové části keramickými obkladovými pásky po celém obvodu objektu
 - přesný popis prací vřz. výkres č. 6,7

ZODP. PROJEKTANT :	Ing. Radko Vondra	<div><div><div><div><div><div></div></div></div><div><div><div></div><div></div></div></div><div><div><div></div><div></div></div></div><div><div><div></div><div></div></div></div><div><div><div></div></div></div></div></div><div>pridos</div><div>Na Potoce 648, Hradec Králové 11 tel.fax.: 495539037, IČO:132 07 245 e-mail: pridos@cmail.cz</div></div>
VYPRACOVAL :	Ing. Radek Vondra, Bc. Adéla Hozová	
INVESTOR :	Královéhradecký kraj, Pivovarské nám. 1245, HK	
MÍSTO :	k.ú. Rychnov nad Kněžnou	
ODDIL :	D.1.1. Architektonicko stavebně technické řešení	
AKCE : Stavební úpravy domácnosti pro specifickou cílovou skupinu - osoby s PAS, Rychnov nad Kněžnou		DATUM : 11/2020
		STUPEŇ : DPS
		MĚŘÍTKO : 1:75
PŮDORYS PODKROVÍ		03